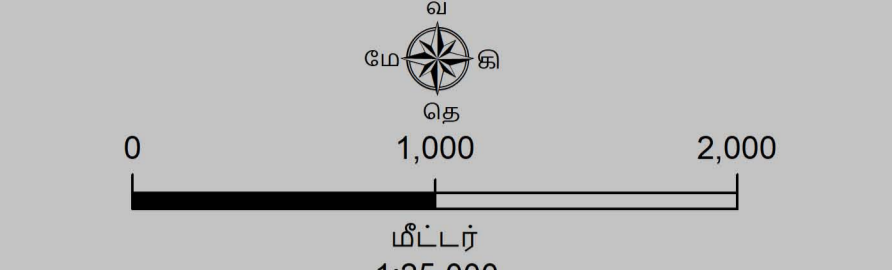


### தமிழ்நாடு கடற்கரை மண்டல மேலாண்மை வரைவுத்திட்டம்

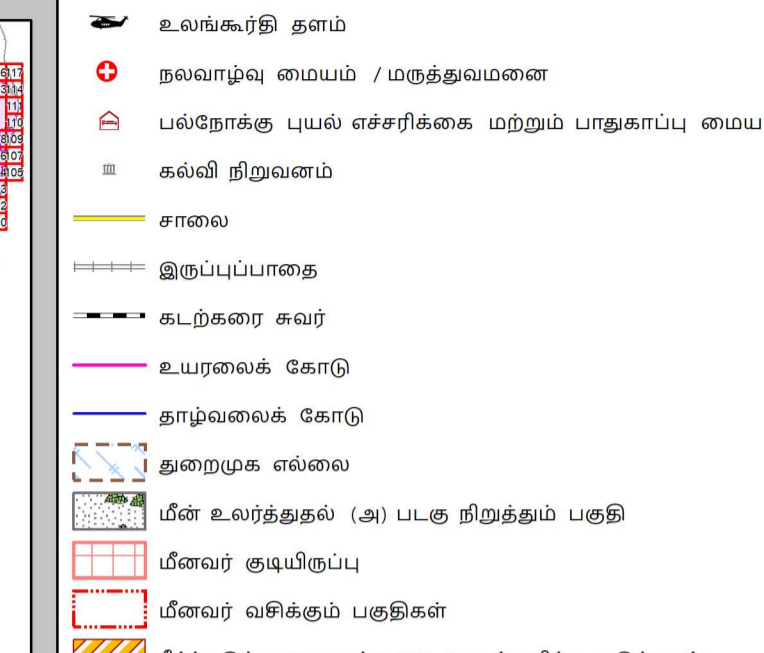
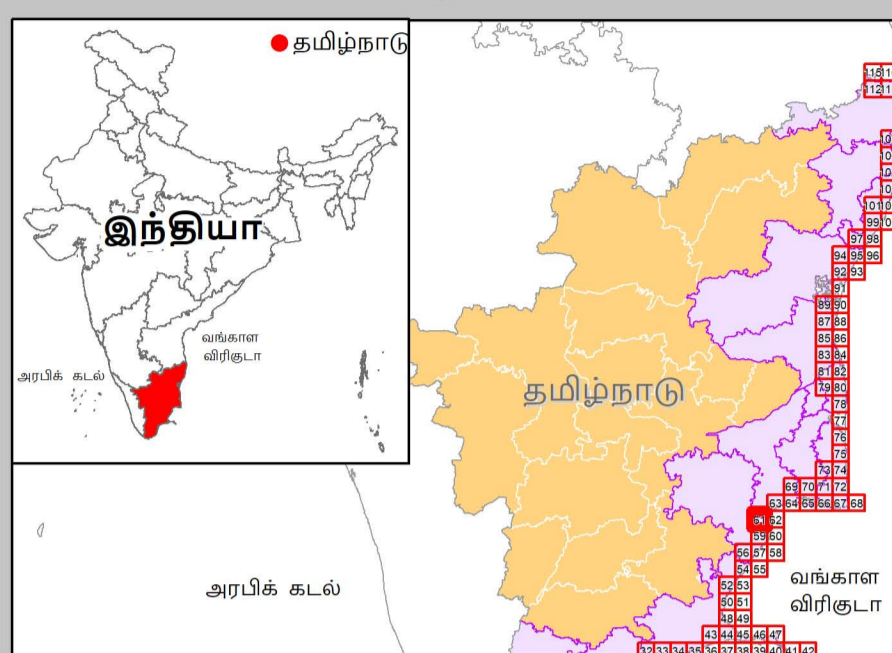
புதுக்கோட்டை மற்றும் தஞ்சாவூர் மாவட்டங்கள்

நிலவரைபட எண்: C 44 H 4 / NE  
பதிப்பு: ஜூன், 2023 கோட்டுச்சட்டம் :- UTM தரவு :- WGS 1984 வரைபட எண்: த.நா 61



#### குறிப்பு

- கவங்கரை விளக்கம்
- மீன்பிடி படகுகள் இறங்குதளம்
- பெரிய மீன்பிடித் துறைமுகம்
- மீன்பிடித் துறைமுகம்
- உலங்குறி தளம்
- நவவாழ்வு மையம் / மருத்துவமனை
- பல்நோக்கு புயல் எச்சரிக்கை மற்றும் பாதுகாப்பு மையம்
- கல்வி நிறுவனம்
- சாலை
- இருப்புப்பாதை
- கடற்கரை சுவர்
- உயரவைக் கோடு
- தாழ்வலைக் கோடு
- துறைமுக எல்லை
- மீன் உலர்த்துதல் (அ) படகு நிறுத்தும் பகுதி
- மீனவர் குடியிருப்பு
- மீனவர் வசிக் பகுதிகள்
- நீர்த்தடுப்பு / படகுத்துறை / கடல்அரிப்பு தடுப்புரை
- நில அளவை புல எண்
- கிராம எல்லை
- நகராட்சி எல்லை
- வட்ட எல்லை
- மாவட்ட எல்லை



#### குறிப்பு

- கடலோர மாவட்டங்கள்
- பிற மாவட்டங்கள்

#### கடலோர ஒழுங்குமுறை மண்டலக்கோடு மற்றும் எல்லை

- இடர் கோடு
- தீவுகளின் உயரவைக்கோட்டிலிருந்து 20 மீ தொலைவு
- உயரவைக்கோட்டிலிருந்து 50 மீ தொலைவு - கடல்மாளம் தடைசெய்யப்பட்டபகுதி
- உயரவைக்கோட்டிலிருந்து 200 மீ தொலைவு - கடல்மாளம் தடைசெய்யப்பட்டபகுதி
- மிக இடருக்குட்பட்ட கடல் மற்றும் கடற்கரை பகுதிகள்
- கடலோர ஒழுங்குமுறை மண்டல எல்லைக்கு அப்பால் உள்ள மண்டலமேடு
- கடலோர ஒழுங்குமுறை மண்டல எல்லை 150 மீ தொலைவு, கிரீன் டைப் இலக்கு 50 மீ தொலைவு, அலை தாக்கமுள்ள நீர் நிலைகளை 50 மீ தொலைவு அக விட, குறைந்தது அகலம் இடில் அடங்காது மற்றும் அலைபறித் தடுக்கலம் இலக்கு 50 மீ தொலைவு

#### கடலோர ஒழுங்குமுறை மண்டல வகைகள்

##### கடலோர ஒழுங்குமுறை மண்டலம் - I

- கடலோர ஒழுங்குமுறை மண்டலம் - I (அ)
- அலையாத்தி காடுகள் காப்புப்பகுதியிலிருந்து 50 மீ தொலைவு - கடலோர ஒழுங்குமுறை மண்டலம் - I (அ)
- கடலோர ஒழுங்குமுறை மண்டலம் - I (ஆ)

##### கடலோர ஒழுங்குமுறை மண்டலம் - II

- கடலோர ஒழுங்குமுறை மண்டலம் - II

##### கடலோர ஒழுங்குமுறை மண்டலம் - III

- கடல்மாளம் தடை செய்யப்பட்டபகுதி
- உயரவைக்கோட்டிலிருந்து 50 மீ முதல் 500 மீ வரையுள்ள பகுதி - கடலோர ஒழுங்குமுறை மண்டலம் III (அ)
- உயரவைக்கோட்டிலிருந்து 200 மீ முதல் 500 மீ வரையுள்ள பகுதி - கடலோர ஒழுங்குமுறை மண்டலம் III (ஆ)

##### கடலோர ஒழுங்குமுறை மண்டலம் - IV

- கடலோர ஒழுங்குமுறை மண்டலம் - IV (அ)
- 12 கடல் மைல் வரை கடலீழ் பகுதி
- கடலோர ஒழுங்குமுறை மண்டலம் - IV (ஆ)

#### தரவு ஆதாரம்

I) தேசிய கடலோர நிலைத்திட்ட மேலாண்மை மையம்  
1) உயரவைக்கோடு - தாழ்வலைக்கோடு 2) மிக இடருக்குட்பட்ட கடல் மற்றும் கடற்கரை பகுதிகள் 3) கடலோர ஒழுங்குமுறை மண்டலம் - I (அ)  
4) உச்சகட்டமட்ட வசதிகள்  
கவங்கரை விளக்கம் - சாலை, கடற்கரை சுவர், நீர்த்தடுப்பு / படகுத்துறை / கடல் அரிப்பு தடுப்புரை  
II) இந்திய நில அளவைத் துறை  
1) இடர் கோடு  
III) சுற்றுச்சூழல் மற்றும் காலநிலைமாற்றத்துறை  
1) தீர்மான எல்லைகள்  
2) தரைமட்டமட்ட வசதிகள்: நவவாழ்வு மையம் / மருத்துவமனை, உலங்குறி தளம், பல்நோக்கு புயல் எச்சரிக்கை மற்றும் பாதுகாப்பு மையம், கல்வி நிறுவனம், மீன்பிடி படகுகள் இறங்குதளம், பெரிய மீன்பிடி துறைமுகம், 3) மீன் உலர்த்துதல் (அ) படகு நிறுத்தும் பகுதி  
4) மீனவர் குடியிருப்பு & மீனவர் வசிக் பகுதி  
5) துறைமுக எல்லை முதல்புற

#### குறிப்பு

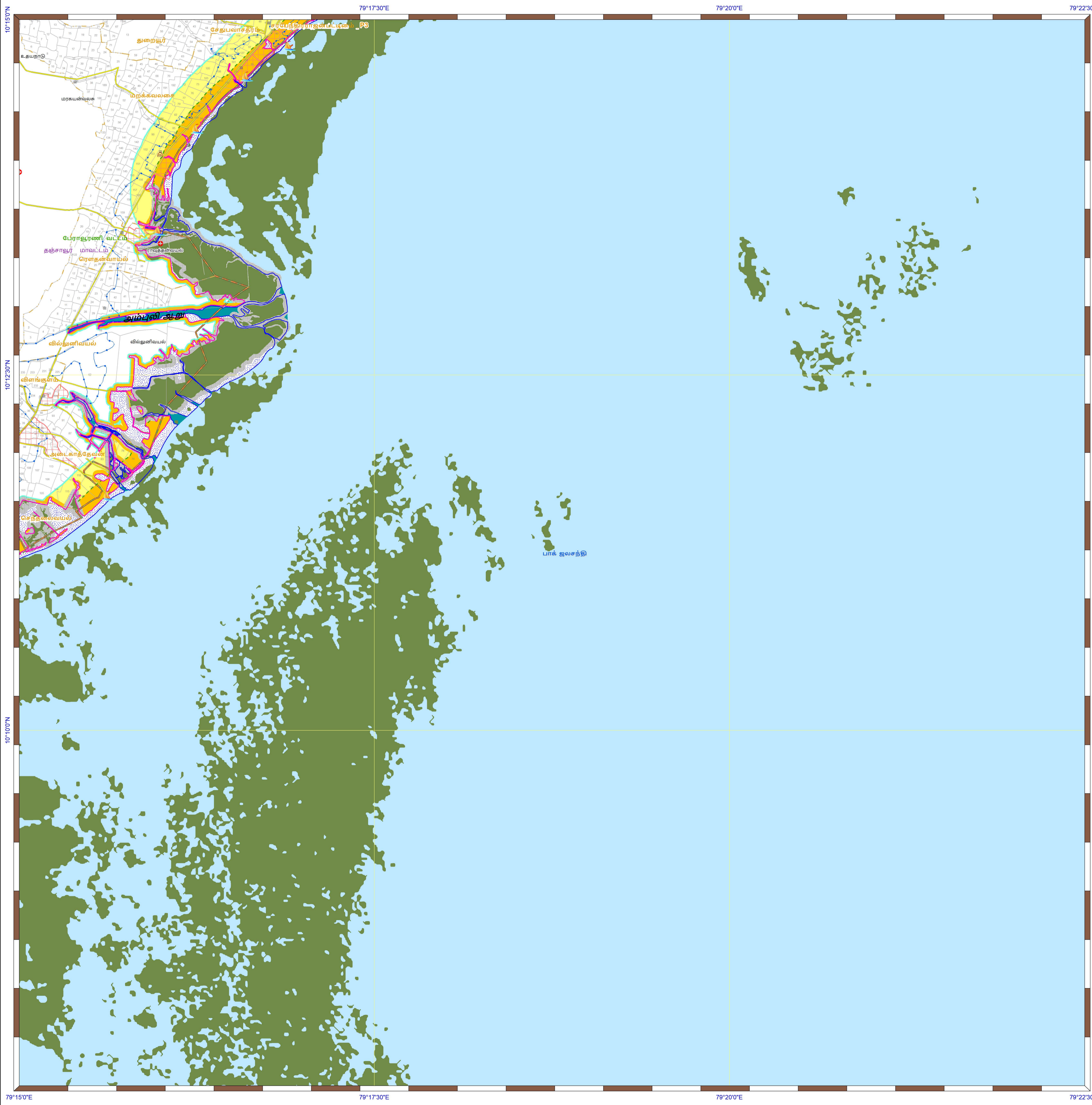
1) கடலோர ஒழுங்குமுறை மண்டலம் வரையல் நிறுட்பட வரைபடத்தில் வகைப்படுத்தப்படும்படி கடலோர மண்டல மேலாண்மை திட்ட வரைபடம் கடலோர நிலம்வழிபாடு வரைபடத்துடன் ஒரேத்து படிப்படுத்தப்பட வேண்டும்.  
2) 50 மீ வரையிலான அலையாத்தி காடுகள் காப்புப்பகுதி அக நிலங்களுக்கு தனிபர நிழல்களுக்கு வகை செயல்படுத்துவது  
3) நிலம் :- உயரவைக்கோட்டில் இருந்து 20 மீ தொலைவானது அகல் குறிப்பு: நீர்த்துறை ஒழுங்குமுறை தீவ் மேலாண்மை திட்ட ஒழுங்குமுறை நிழல்கரை மையத்தின் மையத்திலிருந்து குறிப்பு: தீவ் மேலாண்மை ஒழுங்குமுறை தீவ் மேலாண்மை திட்டம் உரிய மரபுவழிகளில் அகல்படுத்தப்படும்படி வரையிலானது கடலோர ஒழுங்குமுறை மண்டலம் III (ஆ)  
4) மீனவர் குடியிருப்பு & மீனவர் வசிக் பகுதி - (M&E&C) நிழல்கரைப்பகுதி கவங்கரை மாற்ற அமைச்சகம்.  
புதுப்பிக்கப்பட்டது 2019-2022

#### கடலோர ஒழுங்குமுறை மண்டல அறிவிப்பு 2019 -ன் படி தயாரிக்கப்பட்டது

**தயாரித்தது**  
**NCSCM**

**தேசிய கடலோர நிலைத்திட்ட மேலாண்மை மையம்**  
(சுற்றுச்சூழல், வனம் மற்றும் காலநிலைமாற்ற அமைச்சகம்)  
சென்னை - 600 025

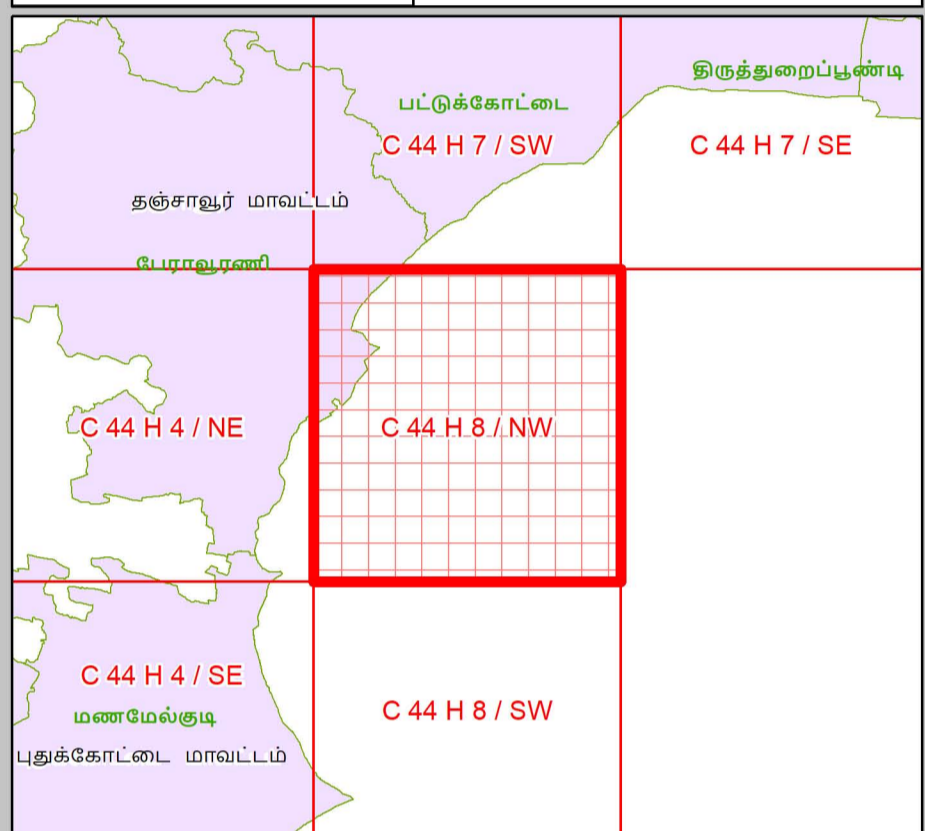
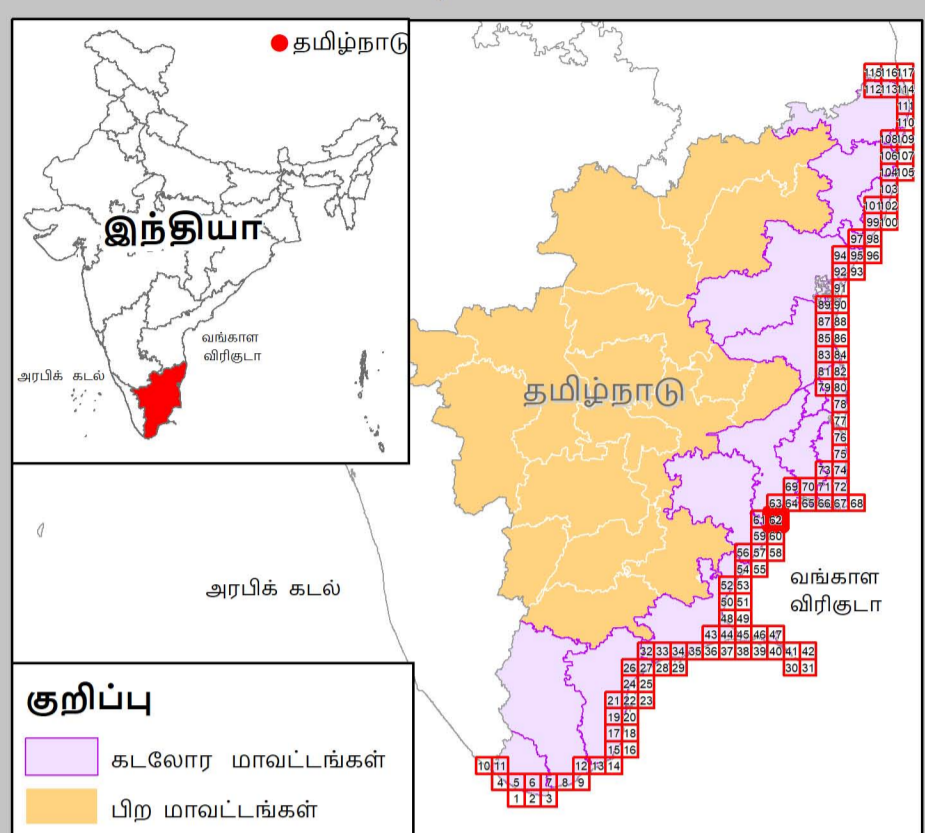
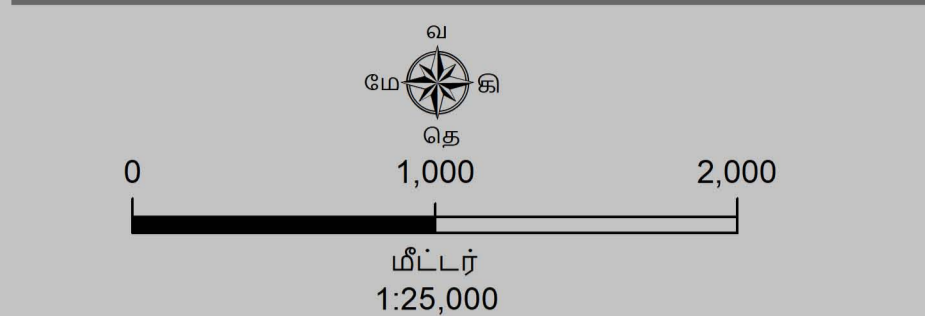
**சுற்றுச்சூழல் மற்றும் காலநிலைமாற்றத்துறை**  
**தமிழ்நாடு அரசு**



**தமிழ்நாடு கடற்கரை மண்டல மேலாண்மை வரைவுத்திட்டம்**

தஞ்சாவூர் மாவட்டம்  
நிலவரைபட எண்: C 44 H 8 / NW

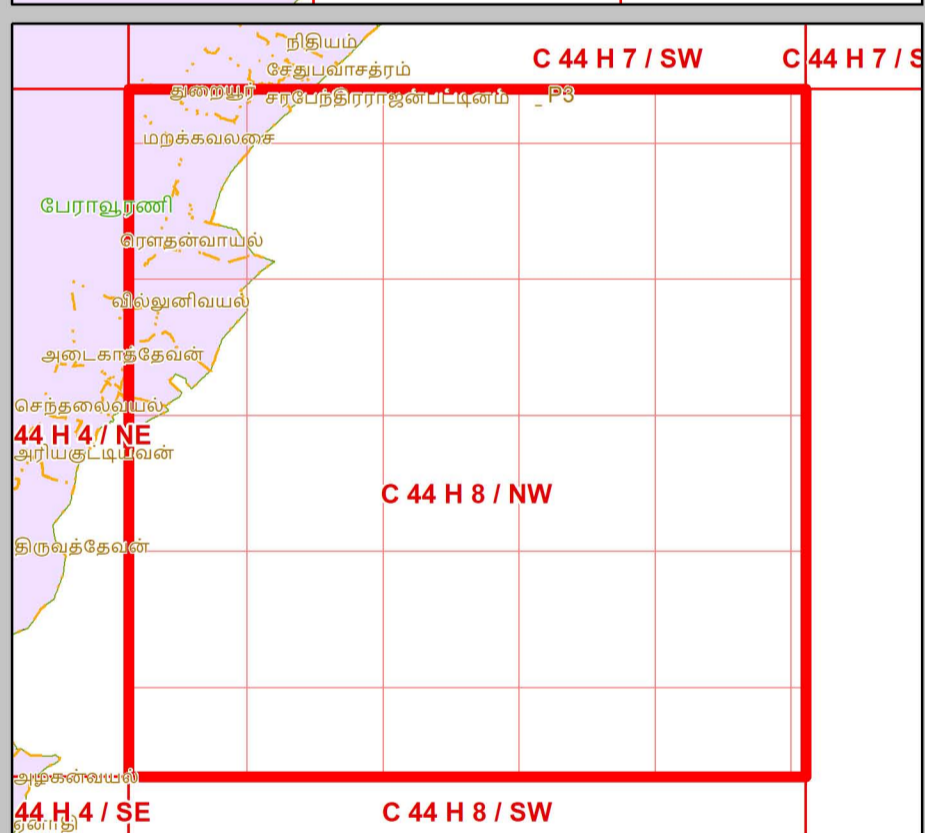
பதிப்பு: ஜூன், 2023 கோட்டுச்சட்டம் :- UTM தரவு :- WGS 1984 வரைபட எண்: த.நா 62



- குறிப்பு**
- கலங்கரை விளக்கம்
  - மீன்பிடி படகுகள் இறங்குதளம்
  - பெரிய மீன்பிடித் துறைமுகம்
  - மீன்பிடித் துறைமுகம்
  - உலங்குறி தளம்
  - நவாபுவு மையம் / மருத்துவமனை
  - பல்நோக்கு புயல் எச்சரிக்கை மற்றும் பாதுகாப்பு மையம்
  - கல்வி நிறுவனம்
  - சாலை
  - இருப்புப்பாதை
  - கடற்கரை சுவர்
  - உயரவைக்க கோடு
  - தாழ்வலைக்க கோடு
  - துறைமுக எல்லை
  - மீன் உலர்த்துதல் (அ) படகு நிறுத்தும் பகுதி
  - மீனவர் குடியிருப்பு
  - மீனவர் வசிகும் பகுதிகள்
  - நீர்த்தடுப்பு / படகுத்துறை / கடல்அரிப்பு தடுப்பான்
  - நில அளவை புல எண்
  - கிராம எல்லை
  - நகராட்சி எல்லை
  - வட்ட எல்லை
  - மாவட்ட எல்லை

**கடலோர ஒழுங்குமுறை மண்டலக்கோடு மற்றும் எல்லை**

- இடர் கோடு
- தீவுகளின் உயரவைக்கோட்டிலிருந்து 20 மீ தொலைவு
- உயரவைக்கோட்டிலிருந்து 50 மீ தொலைவு - கடற்கரையின் தலைப்பகுதியிலிருந்து
- உயரவைக்கோட்டிலிருந்து 200 மீ தொலைவு - கடற்கரையின் தலைப்பகுதியிலிருந்து
- மிக இடருக்குட்பட்ட கடல் மற்றும் கடற்கரை பகுதிகள்
- கடலோர ஒழுங்குமுறை மண்டல எல்லைக்கு அப்பால் உள்ள மண்டலமேடு
- கடலோர ஒழுங்குமுறை மண்டல எல்லை 100 மீ தொலைவு வரையில் இடத்து 50 மீ தொலைவு அல்லாத பகுதிகள் தீ நிலைகளிலிருந்து 50 மீ தொலைவு அல்லாத பகுதிகள் இடம் மற்றும் அளவைக்கு கட்டுப்பாடு இடம்



- கடலோர ஒழுங்குமுறை மண்டல வகைகள்**
- கடலோர ஒழுங்குமுறை மண்டலம் - I**
- கடலோர ஒழுங்குமுறை மண்டலம் - I (அ)
  - கடலோர ஒழுங்குமுறை மண்டலம் - I (ஆ)
  - அளவையாதி கூடுகள் காப்புப்பகுதியிலிருந்து 50 மீ தொலைவு - கடலோர ஒழுங்குமுறை மண்டலம் - I (அ)
  - கடலோர ஒழுங்குமுறை மண்டலம் - I (ஆ)
- கடலோர ஒழுங்குமுறை மண்டலம் - II**
- கடலோர ஒழுங்குமுறை மண்டலம் - II
- கடலோர ஒழுங்குமுறை மண்டலம் - III**
- கட்டுமானம் தடை செய்யப்பட்டபகுதி
  - உயரவைக்கோட்டிலிருந்து 50 மீ முதல் 500 மீ வரையுள்ள பகுதி - கடலோர ஒழுங்குமுறை மண்டலம் III (அ)
  - உயரவைக்கோட்டிலிருந்து 200 மீ முதல் 500 மீ வரையுள்ள பகுதி - கடலோர ஒழுங்குமுறை மண்டலம் III (ஆ)
- கடலோர ஒழுங்குமுறை மண்டலம் - IV**
- கடலோர ஒழுங்குமுறை மண்டலம் - IV (அ)
  - (12 கடல் மைல் வரை கடல்நீர் பகுதி)
  - கடலோர ஒழுங்குமுறை மண்டலம் - IV (ஆ)

**தரவு ஆதாரம்**

I) தேசிய கடலோர நிலைத்திட்ட மேலாண்மை மையம்

- 1) உயரவைக்கோடு, தாழ்வலைக்கோடு
- 2) மிக இடருக்குட்பட்ட கடல் மற்றும் கடற்கரை பகுதிகள்
- 3) கடலோர ஒழுங்குமுறை மண்டலம் - I (அ)
- 4) உச்சுடமைப்பு வரிகள்
- 5) கலங்கரை விளக்கம், சாலை, கடற்கரை சுவர், நீர்த்தடுப்பு / படகுத்துறை / கடல் அரிப்பு தடுப்பான்

II) இடநிலை நில அளவைத் துறை

- 1) இடர் கோடு

III) சுற்றுச்சூழல் மற்றும் காலநிலைமாற்றத்துறை

- 1) தீர்மான எல்லைகள்
- 2) உச்சுடமைப்பு வரிகள்: நவாபுவு மையம் / மருத்துவமனை, உலங்குறி தளம், பல்நோக்கு புயல் எச்சரிக்கை மற்றும் பாதுகாப்பு மையம், கல்வி நிறுவனம், மீன்பிடி படகுகள் இறங்குதளம், பெரிய மீன்பிடி துறைமுகம்,
- 3) மீன் உலர்த்துதல் (அ) படகு நிறுத்தும் பகுதி
- 4) மீனவர் குடியிருப்பு
- 5) மீனவர் வசிகும் பகுதி
- 6) துறைமுக எல்லை முதல்புறம்

**குறிப்பு**

- 1) கடலோர ஒழுங்குமுறை மண்டலம் வரையுள்ள வரைபடத்தில் வகைப்படுத்தப்படாத கடலோர மண்டல மேலாண்மை திட்ட வரைபடம் கடலோர நிலப்பகுதிகள் வரைபடத்துடன் சேர்த்து பார்க்கப்பட வேண்டும்.
- 2) 50 மீ வரையுள்ள அளவையாதி கூடுகள் காப்புப்பகுதி அளவு நிலங்களுக்கு கனிமார் நிலங்களுக்கு வகை செய்யப்படுகிறது.
- 3) நிலங்கள்: உயரவைக்கோட்டில் இடத்து 20 மீ தொலைவானது அகல் குறிப்பிட வேண்டாம் ஒழுங்குமுறைத் தீவு மேலாண்மை திட்ட ஒப்புதலுக்கு பின்னர் பெறப்படும் பெயரிடல்கள் ஒரேபடி. தேவையான ஒழுங்குமுறைத் தீவு மேலாண்மை திட்டம் உரிய மாநிலத்தில் சமீபிய தேர்வு ஆட்சிப்பகுதிகளில் தயாரிக்கப்பட்டு வசிகள் கட்டுப்பாடு வகை (ம) காலநிலை மாற்ற அமைச்சகம் (MoEF&CC) க்கு அனுப்பப்படும்.

*புதுப்பிக்கப்பட்டது 2019-2022*

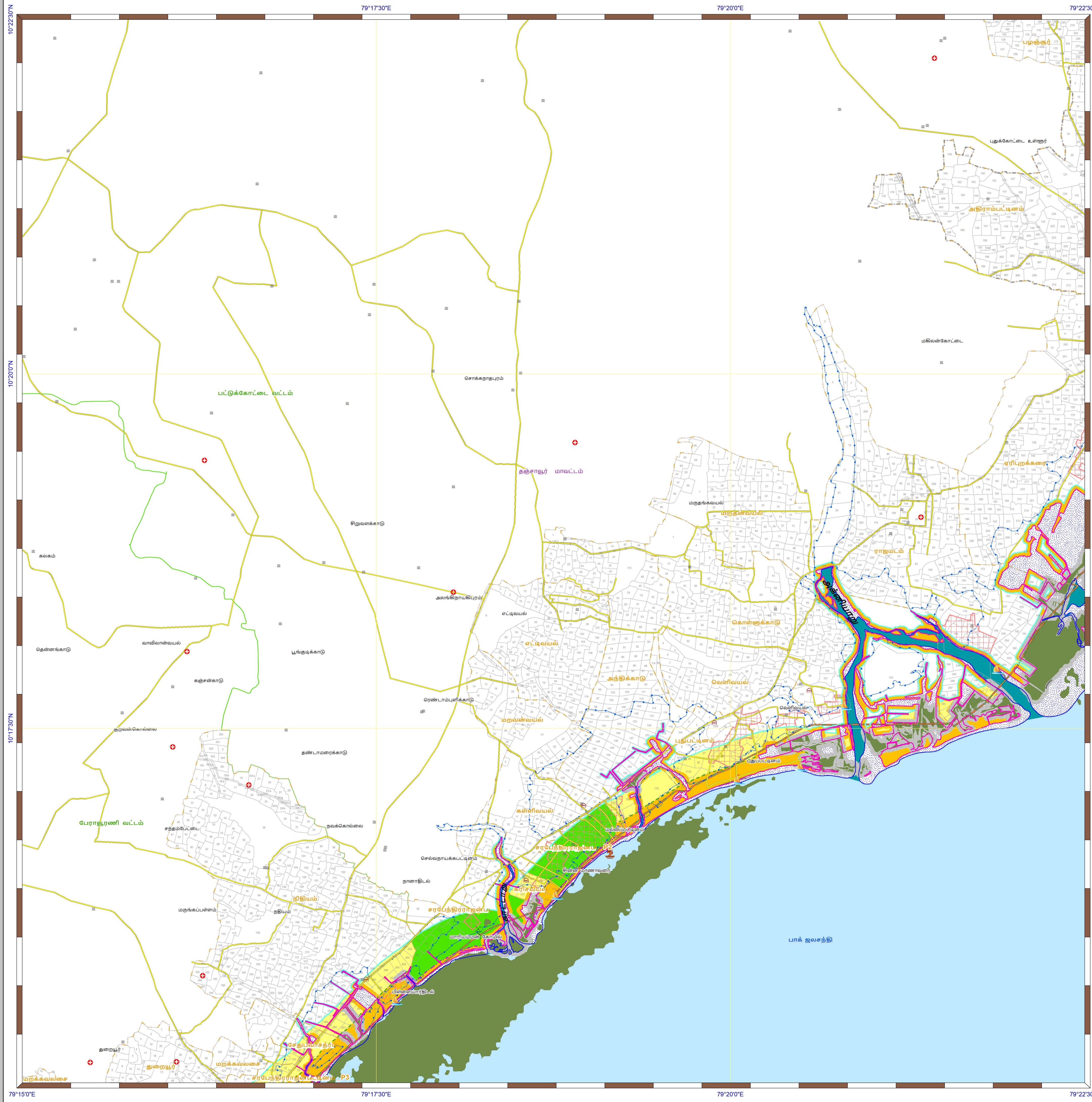
**கடலோர ஒழுங்குமுறை மண்டல அறிவிப்பு 2019 -ன் படி தயாரிக்கப்பட்டது**

**தயாரித்தது**

**NCSCM**

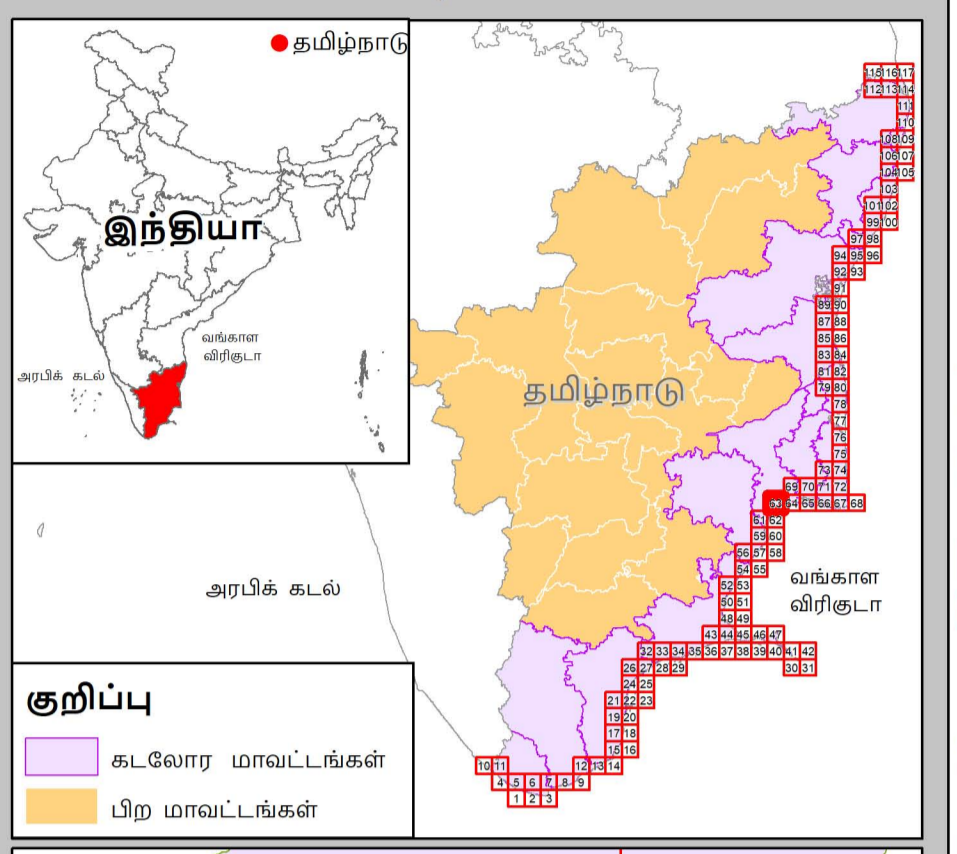
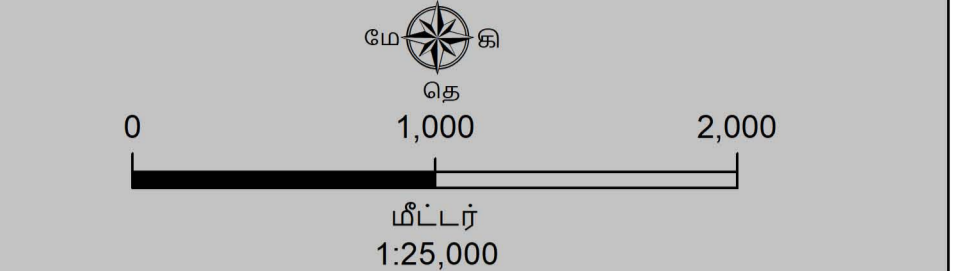
**தேசிய கடலோர நிலைத்திட்ட மேலாண்மை மையம்**  
(சுற்றுச்சூழல், வனம் மற்றும் காலநிலைமாற்ற அமைச்சகம்)  
சென்னை - 600 025

**சுற்றுச்சூழல் மற்றும் காலநிலைமாற்றத்துறை**  
**தமிழ்நாடு அரசு**



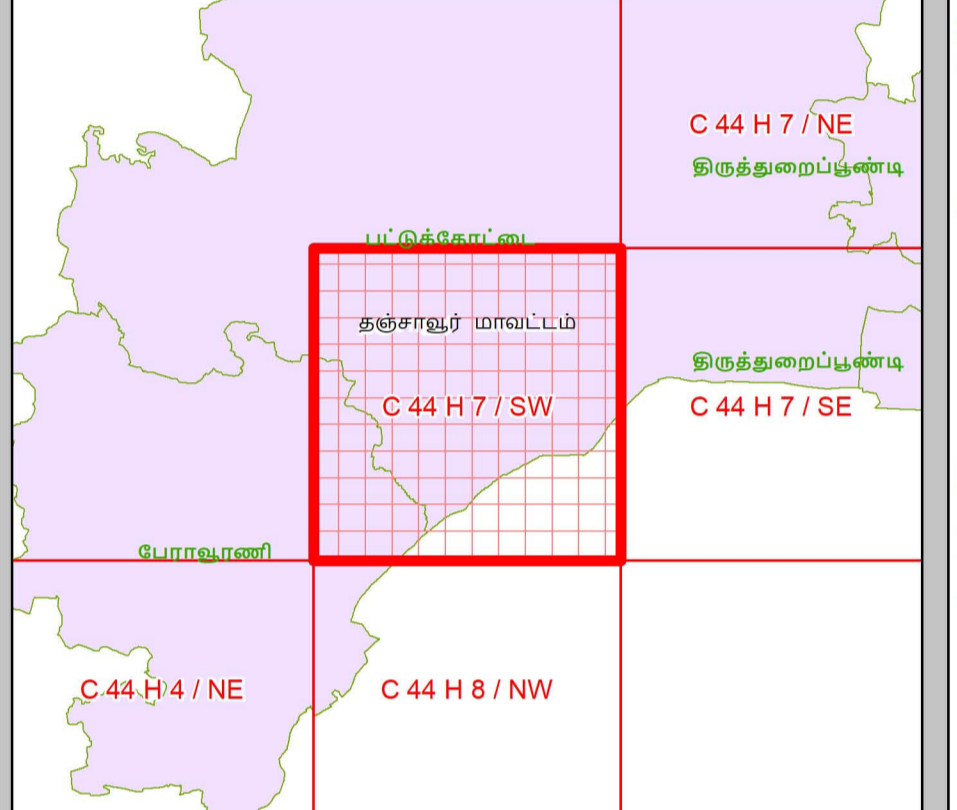
# தமிழ்நாடு கடற்கரை மண்டல மேலாண்மை வரைவுத்திட்டம்

தஞ்சாவூர் மாவட்டம்  
நிலவரைபட எண்: C 44 H 7 / SW  
பதிப்பு: ஜூன், 2023  
கோட்டுச்சட்டம் :- UTM தரவு :- WGS 1984 வரைபட எண்: த.நா 63



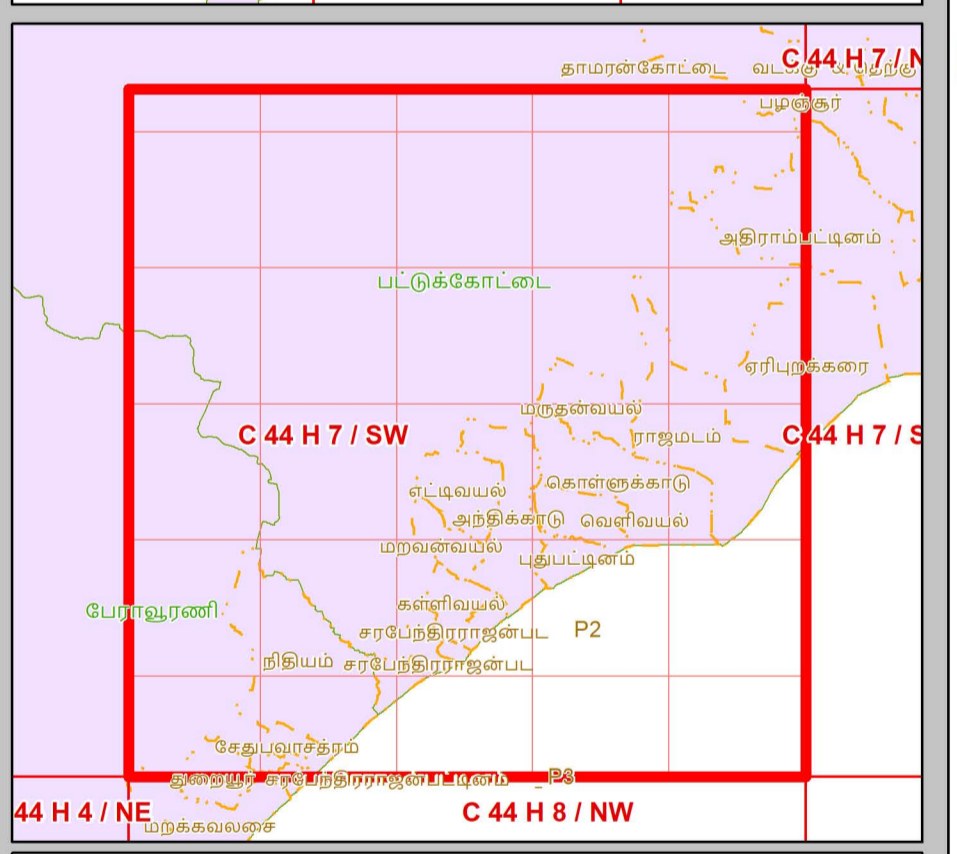
### குறிப்பு

- கலங்கரை விளக்கம்
- மீன்பிடி படகுகள் இறங்குதளம்
- பெரிய மீன்பிடித் துறைமுகம்
- மீன்பிடித் துறைமுகம்
- உலங்குறி தளம்
- நவமழவு மையம் / மருத்துவமனை
- பல்நோக்கு புயல் எச்சரிக்கை மற்றும் பாதுகாப்பு மையம்
- கல்வி நிறுவனம்
- சாலை
- இருப்புப்பாதை
- கடற்கரை சுவர்
- உயரவைக் கோடு
- தாழ்வவைக் கோடு
- துறைமுக எல்லை
- மீன் உலர்த்துதல் (அ) படகு நிறுத்தம் பகுதி
- மீனவர் குடியிருப்பு
- மீனவர் வசிக்கும் பகுதிகள்
- நீர்த்தடுப்பு / படகுத்துறை / கடல்அரிப்பு தடுப்பான்
- நில அளவை புல எண்
- கிராம எல்லை
- நகராட்சி எல்லை
- வட்ட எல்லை
- மாவட்ட எல்லை



### கடலோர ஒழுங்குமுறை மண்டலக்கோடு மற்றும் எல்லை

- இடர் கோடு
- தீவுகளின் உயரவைக்கோட்டிலிருந்து 20 மீ தொலைவு
- உயரவைக்கோட்டிலிருந்து 50 மீ தொலைவு - கடற்கரையின் தடைசெய்யப்பட்டபகுதி
- உயரவைக்கோட்டிலிருந்து 200 மீ தொலைவு - கடற்கரையின் தடைசெய்யப்பட்டபகுதி
- மிக இடருக்குட்பட்ட கடல் மற்றும் கடற்கரை பகுதிகள்
- கடலோர ஒழுங்குமுறை மண்டல எல்லைக்கு அப்பால் உள்ள மண்டலமேடு
- கடலோர ஒழுங்குமுறை மண்டல எல்லை 150 மீ தொலைவு கிரிக் டைம் இடைவெளி 50 மீ தொலைவு அலை தாக்கமுள்ள நீர் நிலைகளிலிருந்து 50 மீ தொலைவு அலை விட குறைவான அலை இடம் அமைந்தும் மற்ற அலைபகுதி கட்டுவதில் இடைவெளி 50 மீ தொலைவு



### கடலோர ஒழுங்குமுறை மண்டல வகைகள்

#### கடலோர ஒழுங்குமுறை மண்டலம் - I

- கடலோர ஒழுங்குமுறை மண்டலம் - I (அ)
- கடலோர ஒழுங்குமுறை மண்டலம் - I (ஆ)
- அலையாத்தி காடுகள் காப்புப்பகுதியிலிருந்து 50 மீ தொலைவு - கடலோர ஒழுங்குமுறை மண்டலம் - I (அ)
- கடலோர ஒழுங்குமுறை மண்டலம் - I (ஆ)

#### கடலோர ஒழுங்குமுறை மண்டலம் - II

- கடலோர ஒழுங்குமுறை மண்டலம் - II

#### கடலோர ஒழுங்குமுறை மண்டலம் - III

- கட்டுமானம் தடை செய்யப்பட்டபகுதி
- உயரவைக்கோட்டிலிருந்து 50 மீ முதல் 500 மீ வரையுள்ள பகுதி - கடலோர ஒழுங்குமுறை மண்டலம் III (அ)
- உயரவைக்கோட்டிலிருந்து 200 மீ முதல் 500 மீ வரையுள்ள பகுதி - கடலோர ஒழுங்குமுறை மண்டலம் III (ஆ)

#### கடலோர ஒழுங்குமுறை மண்டலம் - IV

- கடலோர ஒழுங்குமுறை மண்டலம் - IV (அ)
- (12 கடல் மைல் வரை கடல்நீர் பகுதி)
- கடலோர ஒழுங்குமுறை மண்டலம் - IV (ஆ)

### தரவு ஆதாரம்

I) தேசிய கடலோர நிலைத்திட்ட மேலாண்மை மையம்

- 1) உயரவைக்கோடு : தாழ்வவைக்கோடு 2) மிக இடருக்குட்பட்ட கடல் மற்றும் கடற்கரை பகுதிகள் 3) கடலோர ஒழுங்குமுறை மண்டலம் - (அ)
- 4) உச்சமட்டப் பகுதிகள் : கலங்கரை விளக்கம் சாலை , கடற்கரை சுவர், நீர்த்தடுப்பு / படகுத்துறை / கடல் அரிப்பு தடுப்பான்

II) இந்நிலை நில அளவைத் துறை

- 1) இடர் கோடு

III) சுற்றுச்சூழல் மற்றும் காலநிலைமாற்றத்துறை

- 1) தீர்மான எல்லைகள்
- 2) தீர்மான எல்லைகள் : மீன்பிடி படகுகள் இறங்குதளம் / பெரிய மீன்பிடித் துறைமுகம் , உலங்குறி தளம் , பல்நோக்கு புயல் எச்சரிக்கை மற்றும் பாதுகாப்பு மையம் , கல்வி நிறுவனம் , மீன்பிடி படகுகள் இறங்குதளம் , பெரிய மீன்பிடித் துறைமுகம் ,
- 3) மீன் உலர்த்துதல் (அ) படகு நிறுத்தம் பகுதி
- 4) மீனவர் குடியிருப்பு , 8 மீனவர் வசிக்கும் பகுதி
- 5) துறைமுக எல்லை முதல்புற

### குறிப்பு

- 1) கடலோர ஒழுங்குமுறை மண்டலம் வரையறுக்கப்பட்ட வரைபடத்தில் வகைப்படுத்தப்பட்டுள்ள கடலோர மண்டல மேலாண்மை திட்ட வரைபடம் கடலோர நிலப்பகுதிகள் வரைபடத்துடன் சேர்த்து பார்க்கப்படும் வகையில்.
- 2) 50 மீ வரையுள்ள அலையாத்தி காடுகள் காப்புப்பகுதி அலை நிலங்களுக்கு கனிபார் நிலங்களுக்கும் வகை செய்யப்பட்டுள்ளது.
- 3) நிலங்கள் : உயரவைக்கோட்டிலிருந்து 20 மீ தொலைவானது ஆகக் குறிப்பிட : நீலக்கரை ஒழுங்குமுறை திட்ட மேலாண்மை திட்ட ஒழுங்குமுறை பின்னர் பெறப்பட்ட பகுதிகளும் குறிப்பிட : நீலக்கரை ஒழுங்குமுறை திட்ட மேலாண்மை திட்டம் உரிய மாதிரியாகக் காண்பது போல ஆட்சிபடுத்தல்கள் : காண்புகட்டும் ஒழுங்குமுறைகள் வரை (10) காலநிலை மாற்ற அமைச்சகம் , (MERC) மாவட்டங்களிலும்

புதுப்பிக்கப்பட்டது-2019-2022

## கடலோர ஒழுங்குமுறை மண்டல அறிவிப்பு 2019 -ன் படி தயாரிக்கப்பட்டது

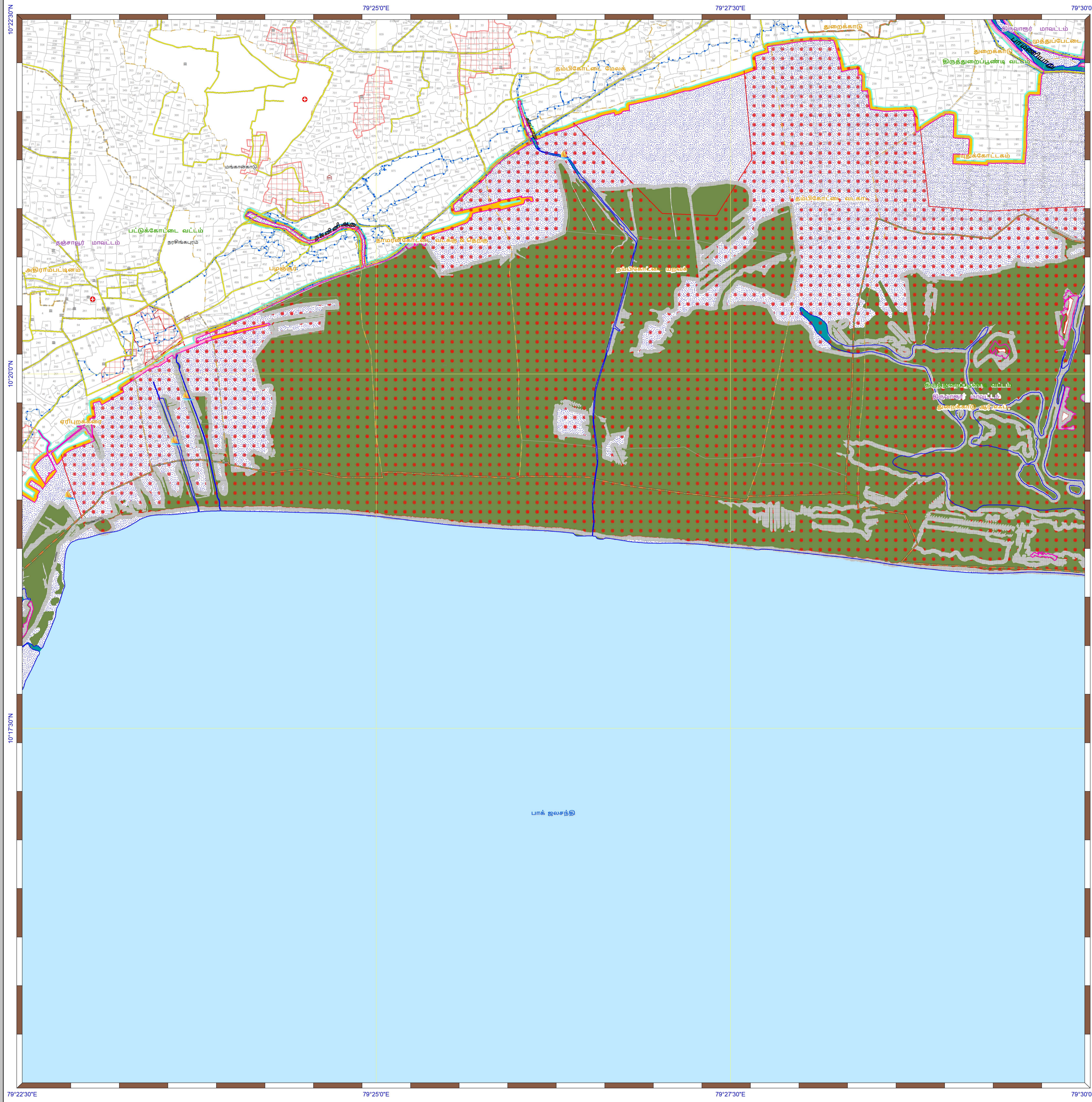
**தயாரித்தது**



**தேசிய கடலோர நிலைத்திட்ட மேலாண்மை மையம்**  
(சுற்றுச்சூழல், வனம் மற்றும் காலநிலைமாற்ற அமைச்சகம்)  
சென்னை - 600 025



**சுற்றுச்சூழல் மற்றும் காலநிலைமாற்றத்துறை**  
தமிழ்நாடு அரசு



### தமிழ்நாடு கடற்கரை மண்டல மேலாண்மை வரைவுத்திட்டம்

தஞ்சாவூர் மற்றும் திருவாரூர் மாவட்டங்கள்

**நிலவரைபட எண்: C 44 H 7 / SE**

பதிப்பு: ஜூன், 2023      கோட்டுச்சட்டம் :- UTM      தரவு :- WGS 1984      வரைபட எண்: த.நா 64

#### குறிப்பு

- கலங்கரை விளக்கம்
- மீன்பிடி படகுகள் இறங்குதளம்
- பெரிய மீன்பிடித் துறைமுகம்
- மீன்பிடித் துறைமுகம்
- உலங்குநதி தளம்
- நவலாழ்வு மையம் / மருத்துவமனை
- பல்நோக்கு புயல் எச்சரிக்கை மற்றும் பாதுகாப்பு மையம்
- கல்வி நிறுவனம்
- சாலை
- இருப்புப்பாதை
- கடற்கரை சுவர்
- உயரவைக்கோடு
- தாழ்வலைக்கோடு
- துறைமுக எல்லை
- மீன் உலர்ந்ததல் (அ) படகு நிறுத்தும் பகுதி
- மீனவர் குடியிருப்பு
- மீனவர் வசிக்கும் பகுதிகள்
- நீர்த்தடுப்பு / படகுத்துறை / கடல்அரிப்பு தடுப்பான்
- நில அளவை புல எண்
- கிராம எல்லை
- நகராட்சி எல்லை
- வட்ட எல்லை
- மாவட்ட எல்லை

#### குறிப்பு

- கடலோர மாவட்டங்கள்
- பிற மாவட்டங்கள்

#### கடலோர ஒழுங்குமுறை மண்டலக்கோடு மற்றும் எல்லை

- இடர் கோடு
- தீவுகளின் உயரவைக்கோட்டிலிருந்து 20 மீ தொலைவு
- உயரவைக்கோட்டிலிருந்து 50 மீ தொலைவு - கடலுமீறல் தடுப்புப்பகுதி
- உயரவைக்கோட்டிலிருந்து 200 மீ தொலைவு - கடலுமீறல் தடுப்புப்பகுதி
- மிக இடருக்குட்பட்ட கடல் மற்றும் கடற்கரை பகுதிகள்
- கடலோர ஒழுங்குமுறை மண்டல எல்லைக்கு அப்பால் உள்ள மண்டலமேடு
- கடலோர ஒழுங்குமுறை மண்டல எல்லை 100 மீ தொலைவு கிரக அகலம் இடத்து 50 மீ தொலைவு அகல தரவுமீறல் தடுப்புப்பகுதி 50 மீ தொலைவு அகல விட குறைவான அகலம் இடம் அனுமதிக்கும் மற்றும் அகலமற்றி அனுமதிக்கும் 50 மீ தொலைவு

#### கடலோர ஒழுங்குமுறை மண்டல வகைகள்

##### கடலோர ஒழுங்குமுறை மண்டலம் - I

- கற்றச்சூழல் கூடுதலான மண்டலம் - கடலோர ஒழுங்குமுறை மண்டலம் - I (அ)
- கடலோர ஒழுங்குமுறை மண்டலம் - I (ஆ)
- அகலமற்றி அனுமதி செய்யப்படுகின்ற 50 மீ தொலைவு - கடலோர ஒழுங்குமுறை மண்டலம் - I (அ)
- கடலோர ஒழுங்குமுறை மண்டலம் - I (ஆ)

##### கடலோர ஒழுங்குமுறை மண்டலம் - II

- கடலோர ஒழுங்குமுறை மண்டலம் - II

##### கடலோர ஒழுங்குமுறை மண்டலம் - III

- கட்டுமானம் தடை செய்யப்பட்டபகுதி
- உயரவைக்கோட்டிலிருந்து 50 மீ முதல் 500 மீ தொலைவுள்ள பகுதி - கடலோர ஒழுங்குமுறை மண்டலம் III (அ)
- உயரவைக்கோட்டிலிருந்து 200 மீ முதல் 500 மீ தொலைவுள்ள பகுதி - கடலோர ஒழுங்குமுறை மண்டலம் III (ஆ)

##### கடலோர ஒழுங்குமுறை மண்டலம் - IV

- கடலோர ஒழுங்குமுறை மண்டலம் - IV (அ) (12 கடல் மைல் வரை கடல்நீர் பகுதி)
- கடலோர ஒழுங்குமுறை மண்டலம் - IV (ஆ)

#### தரவு ஆதாரம்

I) தேசிய கடலோர நிலைத்திட்ட மேலாண்மை மையம்

- 1) உயரவைக்கோடு - தாழ்வலைக்கோடு
- 2) மிக இடருக்குட்பட்ட கடல் மற்றும் கடற்கரை பகுதிகள்
- 3) கடலோர ஒழுங்குமுறை மண்டலம் - (அ)
- 4) உச்சநீர்மட்டம் வரிகள்
- 5) கலங்கரை விளக்கம் - சாலை, கடற்கரை சுவர், நீர்த்தடுப்பு / படகுத்துறை / கடல் அரிப்பு தடுப்பான்

II) இத்திய நில அளவைத் துறை

- 1) இடர் கோடு

III) கற்றச்சூழல் மற்றும் காலநிலைமாற்றத்துறை

- 1) தீர்மான எல்லைகள்
- 2) உச்சநீர்மட்டம் வரிகள் நவலாழ்வு மையம் / மருத்துவமனை
- 3) உலங்குநதி தளம், பல்நோக்கு புயல் எச்சரிக்கை மற்றும் பாதுகாப்பு மையம், கல்வி நிறுவனம், மீன்பிடி படகுகள் இறங்குதளம், பெரிய மீன்பிடி துறைமுகம்
- 4) மீன் உலர்ந்ததல் (அ) படகு நிறுத்தும் பகுதி
- 5) மீனவர் குடியிருப்பு & மீனவர் வசிக்கும் பகுதி
- 6) துறைமுக எல்லை முதல்புறம்

#### குறிப்பு

- 1) கடலோர ஒழுங்குமுறை மண்டலம் வரையு நில பக்காடு வரைபடத்தில் வகைப்படுத்தப்பட்டுள்ள கடலோர மண்டல மேலாண்மை திட்ட வரைபடம் கடலோர நிலப்பயன்பாடு வரைபடத்துடன் சேர்த்து பயன்படுத்தப்பட வேண்டும்.
- 2) 50 மீ வரையிலான அகலமற்றி அனுமதி செய்யப்படும் அகல நிலங்களுக்கு தனிபார் நிலங்களுக்கு வகை வேண்டியிருக்கும்.
- 3) நிலம் : உயரவைக்கோட்டிலிருந்து 20 மீ தொலைவானது அகல குறிப்பு : மீன்கரை ஒழுங்குமுறை தீவு மேலாண்மை திட்ட ஒழுங்குமுறை விவரம் : பெயர்நிலைப் பெயர்நிலைக் குறிப்பு, தீவுமேலாண்மை ஒழுங்குமுறை தீவு மேலாண்மை திட்டம் உரிய மாதிரியாக அகலம் 100டி ஆட்படுத்தல்களால் உயரவைக்கோடு முதல் அரிப்பு வரல் வரை (10) காலநிலை மாற்ற அமைச்சகம், (MOEF&CC) மூலப்படிப்பதும்

புதுப்பிக்கப்பட்டது 2019-2022

**கடலோர ஒழுங்குமுறை மண்டல அறிவிப்பு 2019 -ன் படி தயாரிக்கப்பட்டது**

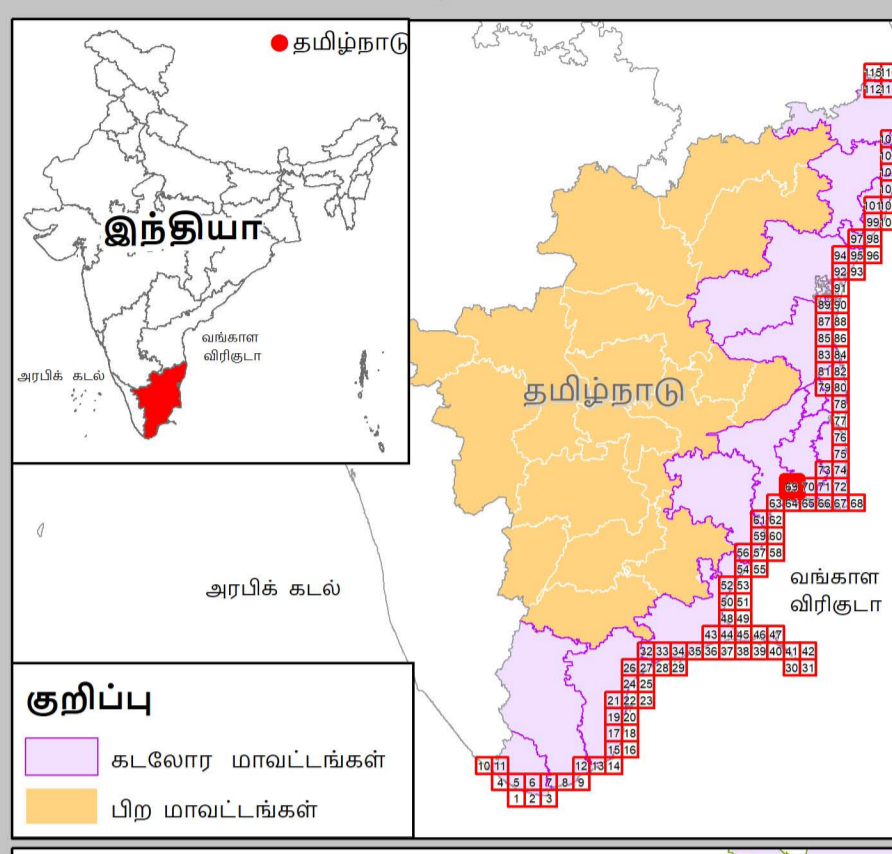
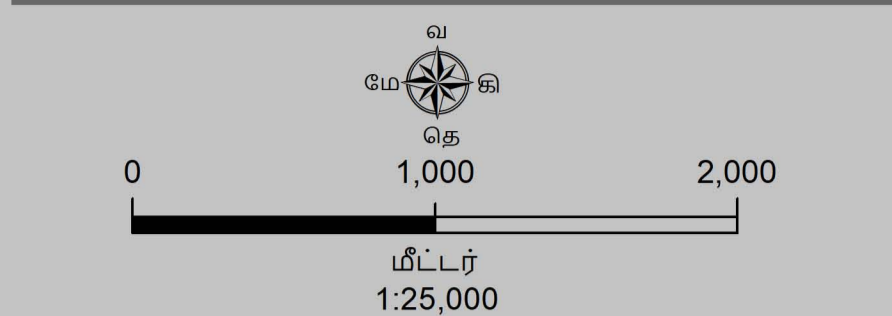
**தேசிய கடலோர நிலைத்திட்ட மேலாண்மை மையம்**  
(கற்றச்சூழல், வனம் மற்றும் காலநிலைமாற்ற அமைச்சகம்)  
சென்னை - 600 025

**கற்றச்சூழல் மற்றும் காலநிலைமாற்றத்துறை**  
தமிழ்நாடு அரசு

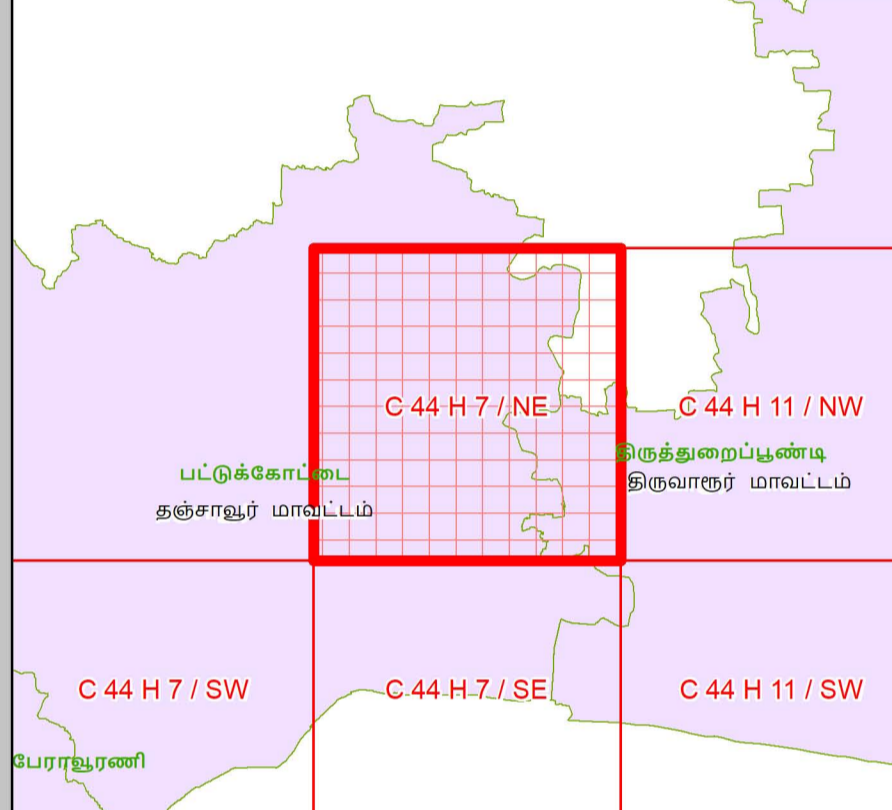


**தமிழ்நாடு கடற்கரை மண்டல மேலாண்மை வரைவுத்திட்டம்**  
 தஞ்சாவூர் மற்றும் திருவாரூர் மாவட்டங்கள்

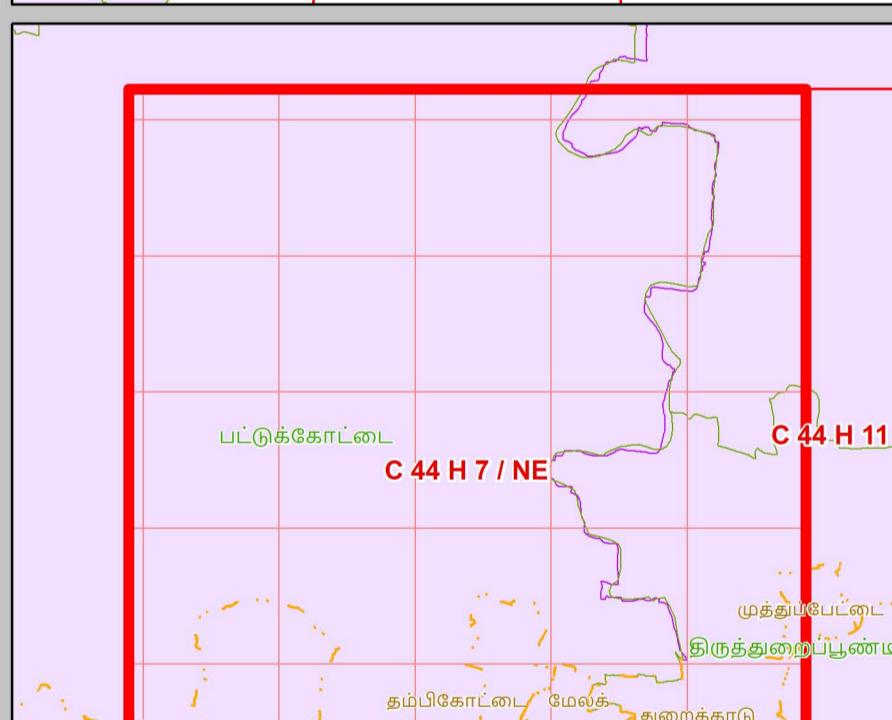
நிலவரைபட எண்: C 44 H 7 / NE  
 பதிப்பு: ஜூன், 2023 கோட்டுச்சட்டம் :- UTM தரவு :- WGS 1984 வரைபட எண்: த.நா 69



- குறிப்பு**
- கலங்கரை விளக்கம்
  - மீன்பிடி படகுகள் இறங்குதளம்
  - பெரிய மீன்பிடித் துறைமுகம்
  - மீன்பிடித் துறைமுகம்
  - உலங்குறி தளம்
  - நவாபுலி மையம் / மருத்துவமனை
  - பலநோக்கு புயல் எச்சரிக்கை மற்றும் பாதுகாப்பு மையம்
  - கல்வி நிறுவனம்
  - சாலை
  - இருப்புப்பாதை
  - கடற்கரை சுவர்
  - உயரவைக்க கோடு
  - தாழ்வவைக்க கோடு
  - துறைமுக எல்லை
  - மீன் உலர்த்துதல் (அ) படகு நிறுத்தும் பகுதி
  - மீனவர் குடியிருப்பு
  - மீனவர் வசிக்கும் பகுதிகள்
  - நீர்த்தடுப்பு / படகுத்துறை / கடல்அரிப்பு தடுப்பான்
  - நில அளவை புல எண்
  - கிராம எல்லை
  - நகராட்சி எல்லை
  - வட்ட எல்லை
  - மாவட்ட எல்லை



- கடலோர் ஒழுங்குமுறை மண்டலக்கோடு மற்றும் எல்லை**
- இடர் கோடு
  - தீவுகளின் உயரவைக்கோட்டிலிருந்து 20 மீ தொலைவு
  - உயரவைக்கோட்டிலிருந்து 50 மீ தொலைவு - கடலுமேல் தடைசெய்யப்பட்டபகுதி
  - உயரவைக்கோட்டிலிருந்து 200 மீ தொலைவு - கடலுமேல் தடைசெய்யப்பட்டபகுதி
  - மிக இடருக்குட்பட்ட கடல் மற்றும் கடற்கரை பகுதிகள்
  - கடலோர் ஒழுங்குமுறை மண்டல எல்லைக்கு அப்பால் உள்ள மண்டலமேடு
  - கடலோர் ஒழுங்குமுறை மண்டல எல்லை 500 மீ தொலைவு - கிராம எல்லை இடருக்கு 50 மீ தொலைவு - அலை தாக்கமுள்ள தீ நிலைமையிலிருந்து 50 மீ தொலைவு அகல் விட குறைந்த அலை இடருக்கு அடையாளம் மற்றும் அளவைபகுதி கட்டுவதில் இடருக்கு 50 மீ தொலைவு



- கடலோர் ஒழுங்குமுறை மண்டல வகைகள்**  
**கடலோர் ஒழுங்குமுறை மண்டலம் - I**
- கடலோர் ஒழுங்குமுறை மண்டலம் - I (அ)
  - கடலோர் ஒழுங்குமுறை மண்டலம் - I (ஆ)
  - அளவைபகுதி காடுகள் காப்புப்பகுதியிலிருந்து 50 மீ தொலைவு - கடலோர் ஒழுங்குமுறை மண்டலம் - I (அ)
  - கடலோர் ஒழுங்குமுறை மண்டலம் - I (ஆ)
- கடலோர் ஒழுங்குமுறை மண்டலம் - II**
- கடலோர் ஒழுங்குமுறை மண்டலம் - II
- கடலோர் ஒழுங்குமுறை மண்டலம் - III**
- கட்டுமானம் தடை செய்யப்பட்டபகுதி
  - உயரவைக்கோட்டிலிருந்து 50 மீ முதல் 500 மீ வரையுள்ள பகுதி - கடலோர் ஒழுங்குமுறை மண்டலம் III (அ)
  - உயரவைக்கோட்டிலிருந்து 200 மீ முதல் 500 மீ வரையுள்ள பகுதி - கடலோர் ஒழுங்குமுறை மண்டலம் III (ஆ)
- கடலோர் ஒழுங்குமுறை மண்டலம் - IV**
- கடலோர் ஒழுங்குமுறை மண்டலம் - IV (அ)
  - 12 கடல் மைல் வரை கடல்நீர் பகுதி
  - கடலோர் ஒழுங்குமுறை மண்டலம் - IV (ஆ)

**தரவு ஆதாரம்**  
 I) தேசிய கடலோர் நிலைத்திட்ட மேலாண்மை மையம்  
 1) உயரவைக்கோடு, தாழ்வவைக்கோடு 2) மிக இடருக்குட்பட்ட கடல் மற்றும் கடற்கரை பகுதிகள் 3) கடலோர் ஒழுங்குமுறை மண்டலம் - (அ)  
 4) உச்சநீர்ப்பாடி வரலாறு  
 கலங்கரை விளக்கம், சாலை, கடற்கரை சுவர், நீர்த்தடுப்பு / படகுத்துறை / கடல் அரிப்பு தடுப்பான்  
 II) இந்திய நில அளவைத் துறை  
 1) இடர் கோடு  
 III) கரையோர எல்லைகள்  
 1) தீர்மான எல்லைகள்  
 2) உயரவைக்கோடு வரலாறு: நவாபுலி மையம் / மருத்துவமனை, உலங்குறி தளம், பலநோக்கு புயல் எச்சரிக்கை மற்றும் பாதுகாப்பு மையம், கல்வி நிறுவனம், மீன்பிடி படகுகள் இறங்குதளம், பெரிய மீன்பிடி துறைமுகம், 3) மீன் உலர்த்துதல் (அ) படகு நிறுத்தும் பகுதி  
 4) மீனவர் குடியிருப்பு & மீனவர் வசிக்கும் பகுதி  
 5) துறைமுக எல்லை முக்கியம்

- குறிப்பு**
- 1) கடலோர் ஒழுங்குமுறை மண்டலம் வரையறுக்கப்பட்ட வரைபடத்தில் வகைப்படுத்தப்படும் கடலோர் மண்டல மேலாண்மை திட்ட வரைபடம் கடலோர் நிலப்பயன்பாடு வரைபடத்தின் அடிப்படையில் வரையறுக்கப்படும்.
  - 2) 50 மீ வரையிலான அளவைபகுதி காடுகள் காப்புப்பகுதி அகல் நிலங்களுக்கு தனிபார் நிலங்களுக்கு வகை செய்யப்படும்.
  - 3) நிலம்: உயரவைக்கோட்டிலிருந்து இடருக்கு 20 மீ தொலைவானது அகல் குறிப்பு: தீர்மான ஒழுங்குமுறை திட்ட மேலாண்மை திட்ட ஒழுங்குமுறை மண்டலம்: பெரிய மீன்பிடித் துறைமுகம், பலநோக்கு புயல் எச்சரிக்கை மையம், கல்வி நிறுவனம், மீன்பிடி படகுகள் இறங்குதளம், உயரவைக்கோட்டில் உள்ள மீன்பிடி துறைமுகம், தீர்மான எல்லை திட்டம் உரிய மண்டலக்கல் அகல் மையம், கல்வி நிறுவனம், மீன்பிடி படகுகள் இறங்குதளம், பெரிய மீன்பிடி துறைமுகம், 3) மீன் உலர்த்துதல் (அ) படகு நிறுத்தும் பகுதி, கடலோர் ஒழுங்குமுறை மண்டலம் (MERC) மண்டலம் மற்றும் கலங்கரை விளக்கம்.
- புதுப்பிக்கப்பட்டது 2019-2022

**கடலோர் ஒழுங்குமுறை மண்டல அறிவிப்பு 2019 -ன் படி தயாரிக்கப்பட்டது**

**தயாரித்தது**

**NCSCM**

**தேசிய கடலோர் நிலைத்திட்ட மேலாண்மை மையம்**  
 (கரையோர எல்லை, வனம் மற்றும் காலநிலைமாற்ற அமைச்சகம்)  
 சென்னை - 600 025

**கரையோர எல்லை மற்றும் காலநிலைமாற்றத்துறை**  
**தமிழ்நாடு அரசு**